

Kim jesteśmy?

Jesteśmy mniszkami — siostrami zakonnymi mieszkającymi w klauzurze, czyli w pewnego rodzaju zamknięciu. Tak realizujemy pustelniczy wymiar naszego powołania, czerpiąc ze wzoru eremitów, którzy w dawnych wiekach osiedlali się na Górze Karmel w Ziemi Świętej.

Oni to obrali sobie Maryję za Przewodniczkę, Królową i Siostrę, aby uczyć się od Niej podążania drogą Ewangelii.

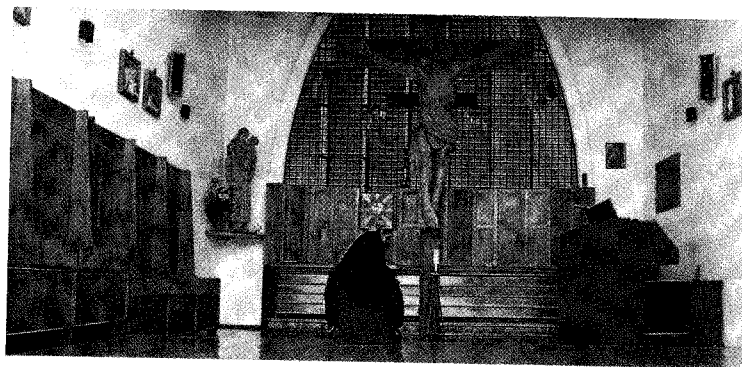
Po wielu historycznych perypetiach Zakon został przeszczepiony na ziemię Europy, a w XVI w. św. Teresa z Avila dokonała jego reformy.



Jaka jest nasza misja w Kościele i świecie?

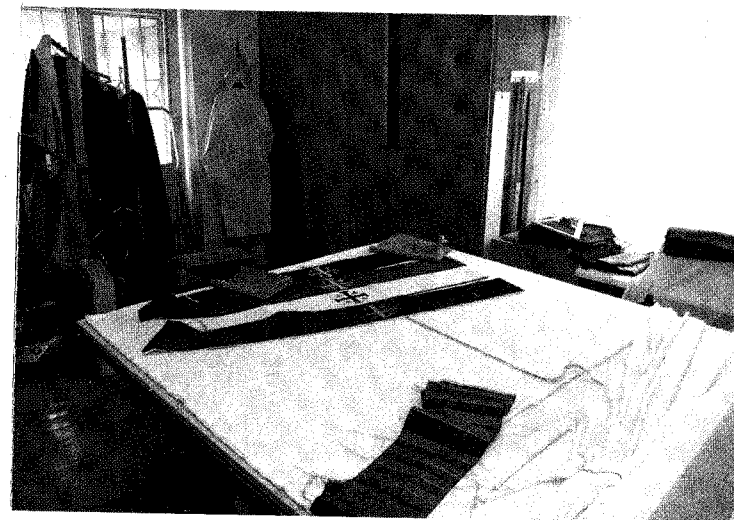
Naszym powołaniem jest modlitwa, czyli przyjacielska rozmowa z Tym, który każdego człowieka stworzył, odkupił i obdarza wszelkimi dobrami z miłości. Staramy się wypraszać potrzebne łaski całemu Kościołowi oraz każdemu człowiekowi, błagając o nawrócenie grzeszników i o to, by wszyscy odpowiedzieli na Boże zaproszenie do szczęścia.

Szczególną troską modlitwy i ofiary otaczamy kapłanów, wiedząc, że we współczesnym świecie potrzeba sił i odwagi do głoszenia Bożego królestwa.



Jak wygląda codzienność?

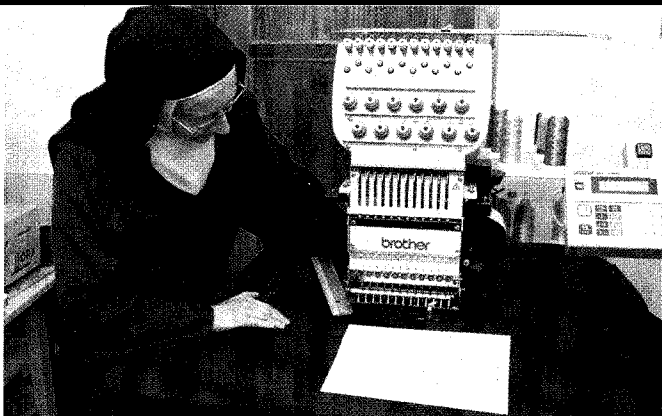
Dzień rozpoczynamy jutrznią o 6.00, a kończymy spoczynkiem ok. 22.30. Starając się być cały czas sercem z naszym Panem i Oblubieńcem, przepatamy modlitwy (ok. 7 godzin).



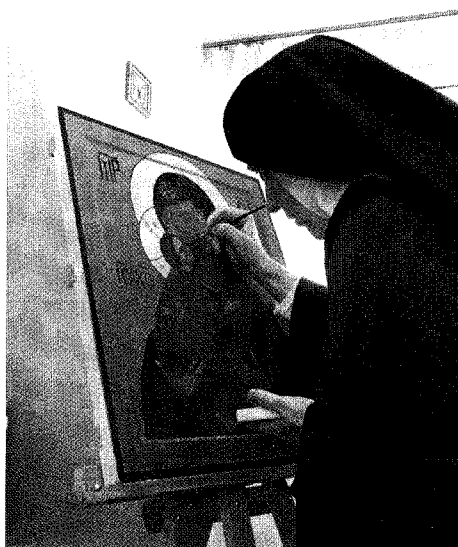
Czas wypełnia nam również czytanie duchowne, pogłębiające naszą formację intelektualną, a wieczorem gromadzimy się na rekreacji, by pobyć we wspólnocie siostrzanej, ciesząc się rodzinną komunią.



Utrzymujemy się z jałmużny, ale też



W naszym klasztorze wykonujemy szaty liturgiczne, sztandary, chorągwie, różańce oraz ikony. Nie brakuje też codziennych domowych obowiązków.



Kto może zostać karmelitanką bosą?

Kobieta powołana przez Pana Boga do oddania Mu siebie w miłości, w samotności, milczeniu i w siostrzanej wspólnocie.

(około 3 miesięcy), postulat (trwa od 0,5 do 1,5 roku), nowicjat (ok. 2 lat), zakończony złożeniem ślubów czasowych na 3 lata (z możliwością przedłużenia tego czasu). Dopiero po tym okresie zapada – w sercu powołanej i dzięki rozeznaniu wspólnoty – decyzja o dopuszczeniu profeski czasowej do złożenia ślubów wieczystych.



Jak można skontaktować się z nami?

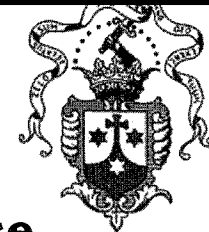
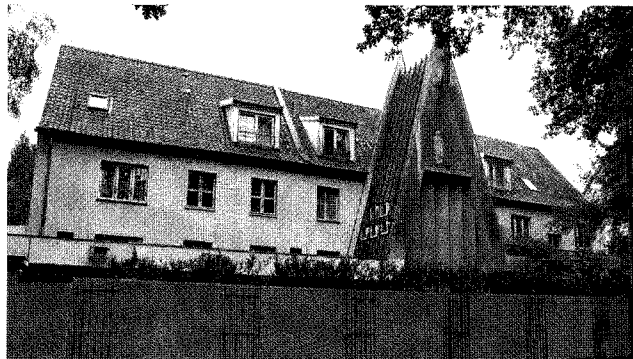
Siostry Karmelitanki Bose
ul. Michała Kajki 5
82-300 Elbląg
tel. (55) 234 14 27

Mamy też profil na facebooku



Nasze konto:

25 1240 1226 1111 0000 1393 6921



Mniszki Bose Zakonu Najświętszej Maryi Panny z Góry Karmel

*Klasztor
pw. Niepokalanego Poczęcia NMP
w Elblągu*

